



INFORMATIONS INSCRIPTIONS :

ffse-jeuxnationaux.fr

jeuxnationaux@ffse.fr



#JNSE2026



JEUX NATIONAUX DU SPORT D'ENTREPRISE

SPORT, LOISIR ET TOURISME

LILLE MÉTROPOLÉ

13 AU 17 MAI 2026

L'ÉNERGIE D'UN TERRITOIRE





PRÉSENTATION

Depuis 2004, les **Jeux Nationaux du Sport d'Entreprise (JNSE)** sont bien plus qu'une simple compétition sportive. Ils constituent un véritable vecteur de **Qualité de Vie au Travail**, favorisant le **bien-être** des salariés, la **cohésion d'équipe** et le **sentiment d'appartenance** à l'entreprise.

Rythmé par **trois jours d'activités physiques et sportives** et par les **traditionnelles cérémonies d'ouverture et de clôture**, cet événement permet de **rassembler** et de **fédérer** les salariés autour d'un même objectif. Cette dynamique collective, portée par des valeurs telles que le **partage**, la **convivialité**, le **plaisir** et **l'esprit d'équipe**, fait des Jeux Nationaux un moment incontournable pour les entreprises soucieuses du bien-être de leurs collaborateurs.

Rassemblant des collaborateurs de tous horizons, ces Jeux offrent **une opportunité unique** de **partager des moments forts**, de **renforcer les liens** et de **créer une véritable dynamique de groupe**.

Ouverts à tous, quel que soit le niveau sportif, les Jeux proposent une vingtaine de disciplines sportives en compétition ou du loisir et découverte. De la natation à la marche nordique en passant par le basket-ball, les possibilités sont multiples. Cette diversité permet à chacun de **trouver son bonheur et de participer à son rythme**.

En participant à ces Jeux, les entreprises investissent dans le bien-être de leurs collaborateurs et renforcent leur attractivité. Les salariés, quant à eux, bénéficient d'une expérience unique, à la fois sportive et humaine, qui contribue à améliorer leur équilibre vie professionnelle-vie personnelle. Les Jeux Nationaux allient **performance, loisir et engagement environnemental**.

Au-delà de l'aspect sportif, les Jeux sont aussi l'occasion de découvrir de nouveaux horizons et de partager des moments conviviaux en dehors du cadre professionnel. Les destinations choisies pour accueillir les Jeux sont toujours riches en patrimoine culturel et naturel, offrant ainsi aux participants l'opportunité de visiter des lieux exceptionnels.

LES JNSE EN CHIFFRES

2500 participants
en moyenne

150 entreprises
en moyenne

30 disciplines
en moyenne

REVIVEZ LES DERNIÈRES ÉDITIONS



World Company
Sport Games
Baule 2018



Jeux Nationaux
du Sport d'Entreprise
Tours 2022



European Company
Sport Games
Bordeaux 2023

SOMMAIRE

01 **DESTINATION
LILLE MÉTROPOLE**
P05-10

02 **PROGRAMME GÉNÉRAL**
P11-12

03 **PROGRAMME SPORTIF**
P13-22

04 **INSCRIPTION**
P23-26

05 **TRANSPORT
& HÉBERGEMENT**
P27-30



**JEUX NATIONAUX
DU SPORT D'ENTREPRISE**

LILLE MÉTROPOLE

13 AU 17 MAI 2026

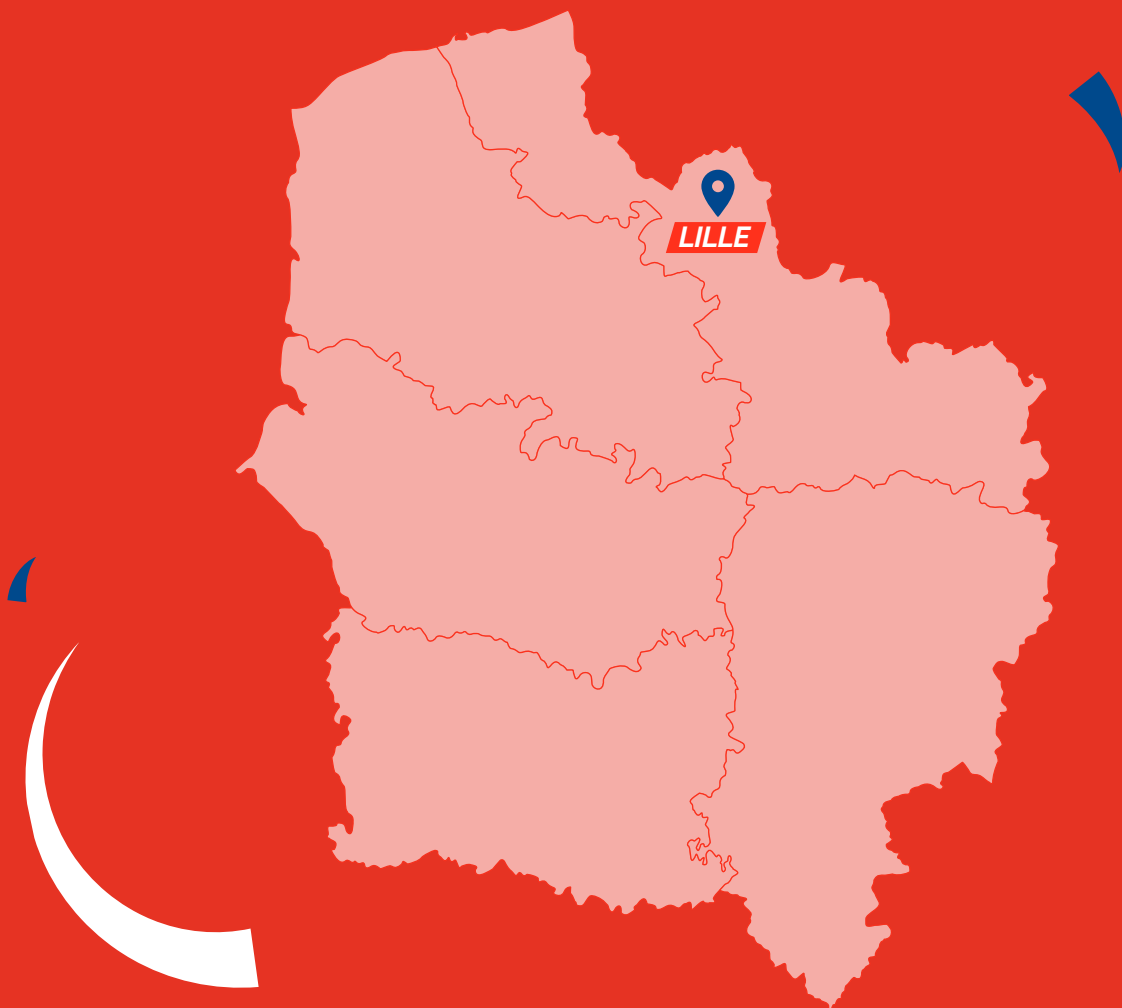


CONVIVIALITÉ
COHÉSION SANTÉ
PLAISIR PARTAGE
PASSION BIEN-ÊTRE



01

DESTINATION
LILLE MÉTROPOLÉ



BIENVENUE EN HAUTS-DE-FRANCE, AU CŒUR DU DÉPARTEMENT DU NORD

La région Hauts-de-France, est une terre de sport, de culture et de convivialité, qui accueille des manifestations sportives avec chaleur et enthousiasme. Située au carrefour de l'Europe, elle offre un cadre dynamique, accessible et riche de découvertes.

Le département du Nord, le plus peuplé de France, est un territoire vivant, ouvert et profondément marqué par son histoire industrielle, ses traditions et son sens de l'accueil. De Lille, capitale régionale vibrante et créative, aux Flandres, en passant par la Pévèle, ou le Valenciennois, le Nord regorge de paysages contrastés, de villes de caractère et de villages authentiques. Les Hauts-de-France sont aussi une terre de champions : cyclisme, football, athlétisme, handball, sport automobile...

Ici, le sport est une passion partagée et un véritable levier de dynamisme local. De nombreuses infrastructures de qualité jalonnent le territoire et

permettent d'accueillir régulièrement des événements d'envergure nationale et internationale.

Mais la région, c'est aussi une gastronomie généreuse : carbonade flamande, gaufres, fromages locaux, frites, et les fameuses bières artisanales des brasseries locales.

Entre deux épreuves, prenez le temps de découvrir les richesses patrimoniales du Nord : beffrois classés à l'UNESCO, musées renommés, façades flamandes, parcs naturels et festivités locales vous offriront une immersion inoubliable dans cette région à forte identité.



Les lieux à visiter dans la Métropole Lilloise :

- Vieux-Lille
- Grand Place, Lille
- Zoo de Lille, Lille
- Palais des Beaux-Arts, Lille
- Musée de la Piscine, Roubaix
- Vieille Bourse, Lille
- Cathédrale Notre-Dame de la Treille, Lille
- Villa Cavrois, Croix
- Lille Métropole Musée d'art moderne, d'art contemporain et d'art brut, Villeneuve d'Ascq (LaM)
- Librairie Furet du Nord, Lille

LILLE MÉTROPOLE

La Métropole Européenne de Lille (MEL) est un véritable foyer de culture, foisonnant d'une créativité qui dialogue avec un patrimoine exceptionnel. Avec une offre aussi riche que diversifiée, mêlant trésors historiques, institutions prestigieuses et effervescence contemporaine, la métropole affirme son identité culturelle.

De ses musées de renommée internationale à ses multiples lieux de spectacle vivant et d'art actuel, en passant par ses événements fédérateurs et son soutien actif à la création sous toutes ses formes, la Métropole Européenne de Lille invite chacun à découvrir, expérimenter et partager la richesse de sa vie culturelle.

UNE MÉTROPOLE VIBRANTE DE CULTURE

La Métropole Européenne de Lille est un territoire où la culture se déploie sous des formes multiples, bien au-delà de sa ville-centre.

Son paysage culturel est jalonné d'institutions majeures de renommée internationale, telles que le **Palais des Beaux-Arts** à Lille, **La Piscine - Musée d'Art et d'Industrie** à Roubaix, et le **LaM** – Lille Métropole Musée d'art moderne, d'art contemporain et d'art brut à Villeneuve d'Ascq.

À cette constellation muséale s'ajoutent des scènes vivantes dynamiques comme **l'Opéra de Lille**, le **Théâtre du Nord**, Le **Fresnoy** - Studio national des arts contemporains à Tourcoing, ou encore **La Condition Publique** à Roubaix.

Soutenant activement la création, la diffusion et l'accès à la culture dans ses **95 communes**, la MEL cultive une effervescence unique, marquée par des événements fédérateurs comme **Lille3000** et une multitude d'initiatives qui célèbrent aussi bien son riche patrimoine (industriel, architectural) que l'audace de ses artistes contemporains.

Plus d'informations :



La promotion
du territoire



La culture



Le tourisme



LA MÉTROPOLE LILLOISE : UNE DESTINATION TOURISTIQUE AUX MULTIPLES FACETTES

Offrant une diversité d'expériences bien au-delà de sa capitale lilloise, la Métropole Européenne de Lille est une destination touristique aux multiples visages.

Les visiteurs peuvent **explorer le charme historique du Vieux-Lille**, mais aussi s'émerveiller devant des joyaux architecturaux comme **la Villa Cavrois** à Croix, découvrir le riche passé industriel magnifiquement réhabilité à Roubaix (**La Piscine, La Manufacture des Flandres**) ou s'immerger dans l'art et la nature au **LaM** et au **Parc du Héron** à Villeneuve d'Ascq.

La métropole invite à des parcours variés, entre effervescence urbaine, **découverte de villes d'art et d'histoire** comme Tourcoing ou Armentières, et escapades dans des espaces verts préservés comme le **Val de Marque** ou le **Parc de la Deûle**.

La **gastronomie généreuse** et la **convivialité** se savourent partout, des estaminets réputés aux bonnes tables disséminées sur le territoire. Idéalement connectée, la MEL est une terre d'accueil chaleureuse, rythmée par des événements d'envergure qui animent l'ensemble de ses communes, promettant des séjours riches en découvertes pour tous les goûts.



Label Héritage Bière : À la Découverte de la Tradition Brassicole Métropolitaine

Fière de son histoire brassicole séculaire, la Métropole Européenne de Lille met en lumière cet héritage unique à travers son label «**Héritage Bière**».

Cette démarche distinctive vise à valoriser les savoir-faire ancestraux et la richesse de la culture bière qui imprègnent profondément le territoire.

Pour les résidents et les visiteurs, ce label est un repère précieux qui identifie les établissements – qu'il s'agisse de brasseries artisanales passionnées, d'estaminets authentiques à l'ambiance chaleureuse, de caves spécialisées ou de restaurants engagés – qui célèbrent et partagent activement cet héritage.

En garantissant une offre de qualité, une sélection de produits locaux et souvent une immersion dans l'histoire brassicole régionale, le label «**Héritage Bière**» transforme la dégustation en une véritable expérience culturelle et conviviale, invitant à explorer la métropole au rythme de ses saveurs emblématiques.





LILLE MÉTROPOLE ET LE SPORT

La Métropole Européenne de Lille est une véritable terre de sports, vibrante d'énergie pour les athlètes et les passionnés de tous horizons. Avec une offre aussi riche que diversifiée, alliant le spectacle du haut niveau à la pratique accessible à tous, la métropole déploie une politique sportive ambitieuse. De ses enceintes de renommée internationale à ses nombreux clubs soutenus, en passant par l'accueil des plus grands événements et ses actions en faveur du sport pour tous, la Métropole Européenne de Lille invite chacun à vivre et partager l'émotion sportive.

Plus d'informations
sur le sport :



UNE SCÈNE PRIVILÉGIÉE POUR LES GRANDS ÉVÉNEMENTS SPORTIFS

Reconnue internationalement comme une **terre d'accueil de premier plan pour les Grands Événements Sportifs Internationaux** (GESI), la Métropole Européenne de Lille a maintes fois démontré son savoir-faire et sa passion pour le sport de haut niveau.

Le territoire a ainsi vibré au rythme de compétitions mémorables, accueillant avec succès l'Euro de Football en 2016, plusieurs phases finales exaltantes de la Coupe Davis (2014, 2017, 2018), une étape spectaculaire du **Tour de France en 2022**, la ferveur de la **Coupe du Monde de Rugby en 2023**, ainsi que les prestigieux **tournois de Basketball** et de **Handball** lors des **Jeux Olympiques de Paris 2024**.

Loin de s'être arrêtée là, l'aventure s'est poursuivie puisque la MEL a accueilli le très attendu **Grand Départ du Tour de France en 2025**, confirmant son statut de capitale sportive incontournable.

La MEL offre **un ensemble d'installations sportives de grande qualité**, parfaitement adaptées à l'organisation des JNSE. Parmi ces infrastructures, le Stadium Lille Métropole se distingue par sa polyvalence et sa capacité à concentrer en un même site de nombreuses disciplines, facilitant ainsi la logistique des compétitions et le confort des participants.

Sa proximité avec d'autres équipements sportifs et les accès facilités en font un **lieu central stratégique**, à la hauteur des exigences d'un événement national.





UN ECOSYSTEME SPORTIF D'ELITE RICHE DE SES CLUBS PHARES

La forte présence du sport de haut niveau dans la Métropole Européenne de Lille est directement nourrie par le soutien affirmé de la MEL à un réseau dense et diversifié de clubs d'élite.

Cet engagement se concrétise par l'accompagnement fier d'équipes qui brillent au plus haut niveau, telles que **l'Entente Sportive Basket de Villeneuve-d'Ascq - Lille Métropole (ESBVA-LM)**, figure majeure du basket féminin français, les équipes de volley du **TLM Volley Tourcoing** et du **Volley Club de Marcq-en-Baroeul Lille Métropole**, ou encore **l'Olympique Marcquois Rugby**. La MEL est également aux côtés du **Stade Villenuevois Lille Métropole** en Rugby, du **Lomme Lille Métropole Handball**, du **LUC Waterpolo** et du **LUC Handibasket**, démontrant un soutien au sport pour tous. S'ajoutent à cette liste des structures dynamiques comme le **Lille Métropole Athlétisme**, ou encore la **Lille Métropole Jeunesse Sportive Madeleinoise**.

Ce panel exceptionnel de clubs performants, chacun soutenu par la métropole, illustre l'excellence sportive du territoire et garantit une animation constante et de qualité.

LE SPORT POUR TOUS : L'AUTRE VISAGE DE L'ENGAGEMENT METROPILTAIN

Si la Métropole Européenne de Lille brille sur la scène internationale en accueillant les plus grands événements et en soutenant ses clubs d'élite vers l'excellence, son engagement pour le sport s'ancre tout aussi profondément dans le quotidien de ses habitants à travers une politique active de « **sport pour tous** ».

Loin de se cantonner aux projecteurs, la MEL agit en véritable acteur de proximité en appuyant chaque année une centaine d'événements locaux qui animent les communes et favorisent la pratique sportive pour le plus grand nombre.

La Métropole Européenne de Lille est un partenaire clé d'événements sportifs majeurs comme Paris-Roubaix, le Semi-Marathon de Lille ou encore le Play In Challenger. Grâce à son programme «MEL Sports», elle offre des milliers de places gratuites pour les matchs des équipes locales, permettant à tous de découvrir des sports et de partager des émotions collectives. La MEL est ainsi une terre où le sport allie excellence et accessibilité.

C'est cette complémentarité entre l'excellence et l'accessibilité qui fait de la Métropole Européenne de Lille une terre où le sport se vit, se partage et se célèbre à tous les niveaux.

DES INFRASTRUCTURES DE PREMIER PLAN POUR ACCUEILLIR TOUS LES SPORTS

Pour garantir des conditions d'accueil optimales tant pour les athlètes de haut niveau que pour les spectateurs et les pratiquants quotidiens, **la Métropole Européenne de Lille gère un parc d'équipements sportifs majeurs et modernes dont le Stadium Lille Métropole, adapté à l'athlétisme, le football et le rugby.**

Avec ces infrastructures majeures, **Villeneuve d'Ascq**, s'imposera comme une **ville hôte incontournable** des JNSE. La MEL constitue un terreau idéal pour les JNSE, portée par un écosystème sportif d'exception mêlant clubs d'élite, infrastructures modernes et engagement pour le sport pour tous. Grâce à un réseau dynamique de clubs locaux soutenus par la MEL, le territoire allie excellence et accessibilité.

Des équipements de premier plan comme le Stadium Lille Métropole, le Palacium ou la Piscine Municipale de Seclin offrent un cadre optimal pour accueillir toutes les disciplines, dans une ambiance portée par la passion du sport à tous les niveaux.



02

PROGRAMME GÉNÉRAL



PROGRAMME GÉNÉRAL

MARDI
12 MAI

14h00 – 18h00
Ouverture des accréditations

MERCREDI
13 MAI

9h00 – 22h00
Arrivée des délégations et accréditations
19h30
Cérémonie d'ouverture

JEUDI
14 MAI

8h00 – 18h00
Début des compétitions et activités sportives

VENDREDI
15 MAI

8h00 – 18h00
Suite des compétitions et activités sportives

SAMEDI
16 MAI

8h00- 12h00
Suite des compétitions et activités sportives
13h00
Marathon relais
19h00 – 00h00
Soirée de clôture

DIMANCHE
17 MAI

Départ des délégations



03

PROGRAMME SPORTIF



Pour la 11^e édition des Jeux Nationaux du Sport d'Entreprise, un programme riche et varié attend les participants. Plus de 25 disciplines sportives sont proposées en compétition ainsi qu'une dizaine d'activités de loisir et découverte (marche nordique, randonnée pédestre, sport-santé...).

Les Jeux Nationaux du Sport d'Entreprise font la promesse aux participants de pouvoir concourir à minima durant deux jours (jeudi et vendredi). Les participants ne peuvent s'inscrire qu'à une seule discipline en compétition ou au programme « loisir & découverte ».

Pour clôturer en beauté cet événement sportif, le Marathon relais du samedi est ouvert à tous les participants sur inscriptions.

Afin d'assurer le bon déroulement de ces épreuves, les règlements et programmes seront publiés sur le site internet des JNSE : <https://ffse-jeuxnationaux.fr> Par ailleurs, les remises de prix ont lieu après la dernière rencontre sur le lieu de la discipline sportive concernée.

Si le nombre de participants n'est pas suffisant pour une discipline, le comité d'organisation et la FFSE peuvent décider d'en adapter le règlement. La tenue des épreuves sera officialisée selon le nombre de participants.



DISCIPLINES LOISIR & DÉCOUVERTE

Pour les non compétiteurs, les 11^e JNSE proposent toute une gamme d'activités « à la carte » afin de participer de façon active à ces Jeux Nationaux et de découvrir les richesses de la Métropole de Lille.



ACTIVITÉS SPORT-SANTÉ

Plusieurs activités sont proposées chaque jour avec participation libre (Pilates, Stretching, Fitness...).



CYCLOTOURISME

Découvrir la région à travers des parcours quotidiens de 60 à 120 km. Possibilité de constituer des groupes de niveau avec des allures régulières.



MARCHE NORDIQUE

Sorties quotidiennes encadrées. Niveau promeneur (demi-journée) et randonneur (journée complète).



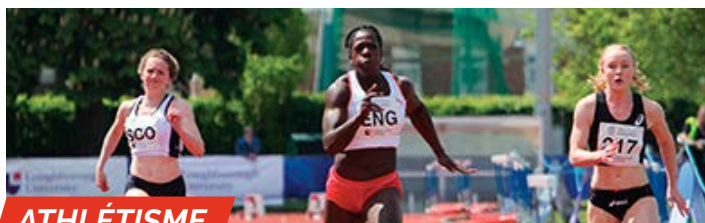
RANDONNÉE PÉDESTRE

Sorties quotidiennes encadrées. Niveau promeneur (demi-journée) et randonneur (journée complète).



DISCIPLINES EN COMPÉTITION

Pour les compétiteurs, les 11^e JNSE proposent plus de 25 disciplines sportives. Les épreuves sont ouvertes à toutes et tous sans aucun niveau de pratique sportive exigé.



ATHLÉTISME

Compétition individuelle et en relais
Hommes – Femmes

5 catégories d'âge

Épreuves : 100m – 200m – 400m – 800m – 1.500m – 5.000m – Saut en longueur – Saut en hauteur – 4 x 100m



BADMINTON

Tournoi par équipe
Hommes – Femmes – Mixte

Catégorie Open et catégorie + de 40 ans

Equipe de 2 à 4 joueurs.

Chaque rencontre comprend 3 matchs.

- hommes : double – simple 1 – simple 2
- femmes : double – simple 1 – simple 2
- mixte : double mixte – simple femme – simple homme

La formule des matchs sera définie en fonction du nombre d'équipes engagées.

Les participants peuvent prendre part au tournoi mixte et genré.



BASKET-BALL 3X3

Tournoi par équipe
Hommes - Femmes, possibilité mixte

Catégorie Open

Equipe de 3 à 5 joueurs.

La formule des matchs sera définie en fonction du nombre d'équipes engagées.



BASKET-BALL 5X5

Tournoi par équipe
Hommes - Femmes, possibilité mixte

Catégorie Open

Equipe de 5 à 12 joueurs.

Système de poule puis élimination directe jusqu'à la finale.

La formule des matchs sera définie en fonction du nombre d'équipes engagées.



BRIDGE

Tournoi par paire
Les équipes peuvent indifféremment être masculines, féminines ou mixtes

Catégorie Open

Selon le nombre de participant, le système Mitchell ou Howell est appliqué.

Deux sessions entières doivent être assurées. Chaque session comprend au moins 18 à 20 distributions



ÉCHECS

Tournoi individuel

Catégorie Open

En fonction du nombre d'inscrits, il peut être organisé deux tournois de niveaux différents.

L'épreuve se déroule sous forme de 9 rondes.

Le tournoi se jouera sous forme de cadence: 15' + 5' ou 10' + 5'.

La cadence sera choisie en fonction du nombre d'inscrits



BOWLING

Tournoi par équipe

Les équipes peuvent indifféremment être masculines, féminines ou mixtes

Catégorie Open

Équipes de 3 joueurs plus 1 remplaçant possible.

Les femmes ont 5 quilles d'avance par jeu. Il y a 6 lignes de qualifications par joueur (3 lignes chaque jour).

Les finales et rencontres de classements sont jouées le 3^{ème} jour.



COURSE D'ORIENTATION

Courses individuelles et par équipe

5 catégories d'âge

Epreuves : distance classique et distance sprint.



FLÉCHETTES

Tournoi individuel et par équipe

Hommes – Femmes – Mixtes

Catégorie Open

Epreuves : Les simples sont joués sous forme de tournois à double élimination (501 master out, best-of-three).

Dans le tournoi par équipe, une équipe est composée d'au moins 4 joueurs.

Chaque match se compose de 6 parties dans l'ordre suivant :

1^{er} simple, 2^{ème} simple, 1^{er} double, 3^{ème} simple, 4^{ème} simple et 2^{ème} double.



FOOTBALL

FOOTBALL À 5

Tournoi par équipe

Hommes - Catégorie Open et catégorie + de 40 ans

Femmes - Catégorie Open

Une équipe est composée de 5 à 8 joueurs. Chaque match se déroule en 2 x 15 minutes.

FOOTBALL À 7

Tournoi par équipe

Hommes - Catégorie Open et catégorie + de 40 ans

Femmes - Catégorie Open

Equipe de 7 à 12 joueurs. Système de poule puis élimination directe jusqu'à la finale.

La durée des matchs sera fixée en fonction du nombre d'équipes engagées et communiquée lors de la diffusion du règlement.



HANDBALL

Tournoi par équipe

Hommes - Femmes

Catégorie Open

Équipes de 7 à 14 joueurs.

Formules des tournois établies en fonction du nombre d'équipes engagées.



NATATION

Compétitions individuelles et relais

Hommes - Femmes

5 catégories d'âge

Épreuves en piscine.

Nage libre (50m - 100m - 200m - 400m - 4 x 50m) -

Brasse (50m - 100m) - Dos (50m - 100m) - Papillon (50m - 100m) -

4 nages (100m - Relais 4 x 50m).



GOLF

Tournoi individuel et par équipe

Hommes - Femmes

Catégorie Open

3 séries selon le handicap :

Série A entre 0 et 14

Série B entre 15 et 25

Série C entre 26 et 36

Les compétitions sont jouées en stableford sur 36 trous : 2 x 18 trous

Équipe de 3 joueurs.

Les classements suivants sont établis :

- classement général BRUT pour les hommes et les femmes

- classement par série selon les scores nets

- classement par équipe sur la base des 3 meilleurs scores nets par entreprise par jour.



MARATHON RELAIS (samedi)

Course par équipe

Hommes - Femmes - Mixtes

Equipe de 3 à 7 participants

Ouvert au public



PADEL

Tournoi par équipe

Hommes - Femmes - Mixte

Catégorie Open et catégorie + de 40 ans.

Equipe de 2 à 3 joueurs.

Les remplacements ne sont pas autorisés en cours de match.



PÉTANQUE

Tournoi par équipe

Catégorie Open

Doublettes / Triplettes

Une partie se joue en 13 points.

Système de poule puis élimination directe jusqu'à la finale.

En fonction du nombre d'équipes engagées, les matchs de qualification peuvent être joués avec une limite de temps de 45 à 50 minutes.

Participation aux deux tournois possible.



RUGBY

RUGBY À 5

Tournoi par équipe

Mixte

Catégorie Open

Équipes de 5 à 10 personnes

Il est possible pour un même joueur de prendre part aux tournois de rugby à 5 et à 7.

Pour le tournoi mixte, le nombre minimum de féminines sur l'aire de jeu est de 2.

Le temps de jeu pour chaque match est de 2 x 7 minutes.

RUGBY À 7

Tournoi par équipe

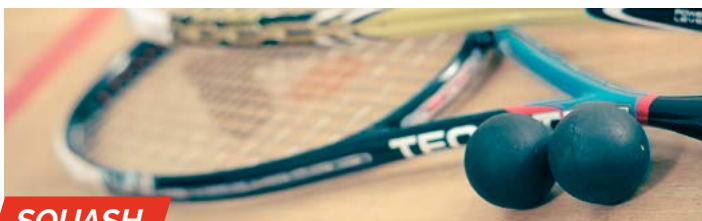
Hommes – Femmes

Catégorie Open

Équipes de 7 à 15 personnes

Il est possible pour un même joueur de prendre part aux tournois de rugby à 5 et à 7.

Le temps de jeu pour chaque match est de 2 x 7 minutes.



SQUASH

Tournoi par équipe

Hommes – Femmes – Mixte

Catégorie Open

Équipes de 3 joueurs plus 1 à 2 remplaçants autorisés (les équipes mixtes doivent comporter 1 femme et 2 hommes).

Chaque rencontre comprend 3 matchs joués en simple en 2 jeux gagnants de 11 points.

Formules des tournois établies en fonction du nombre d'équipes engagées.



TENNIS

Tournoi par équipe

Hommes – Femmes – Mixte

Catégorie Open et catégorie + de 40 ans

Équipes de 2 à 4 joueurs.

Chaque rencontre comprend 3 matchs joués au temps :

- hommes : double – simple 1 – simple 2
- femmes : double – simple 1 – simple 2
- mixte : double mixte – simple femme – simple homme

Formules des tournois établies en fonction du nombre d'équipes engagées.



TENNIS DE TABLE

Tournoi par équipe
Hommes – Femmes – Mixte

Catégorie Open et catégorie + de 40 ans

Equipe de 2 à 4 joueurs.

Chaque compétition comprend 3 matchs :

- homme : double – simple 1 – simple 2
- femme : double – simple 1 – simple 2
- mixte : mixte double – simple femme – simple homme.

Les matchs sont joués au meilleur des 3 sets de 11 points.



TIR À L'ARC

Tournoi individuel et par équipe
Hommes – Femmes

Catégorie Open

Equipe de 3 joueurs – Tir à 30m

Les participants viennent avec leur arc.
Arcs classiques / arcs à poulies/ arcs nus



TIR SPORTIF

Tournoi individuel et par équipe
Hommes – Femmes

Catégorie Open

Épreuves : Carabine à 10m - Pistolet à 10m avec ou sans support
Equipe de 3 tireurs

Les participants viennent avec leur arme.



VOILE

Détails à venir



VOLLEY-BALL

Tournoi par équipe
Hommes – Femmes – Mixte

Catégorie Open et catégorie + de 40 ans

Equipe de 6 à 12 joueurs.

Les rencontres sont jouées au meilleur des 3 sets jusqu'à 25 points.

Système de poule puis élimination directe jusqu'à la finale.

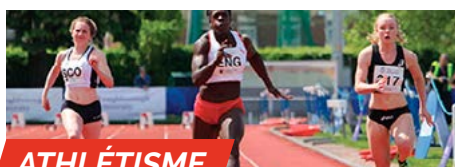




DISCIPLINES HANDISPORT

La plupart des disciplines sportives sont ouvertes aux personnes en situation de handicap, qui peuvent y participer aux côtés des personnes valides. Cependant, ces pratiques se déroulent généralement sans classement spécifique et sans aménagement particuliers. Seules les deux disciplines citées ci-dessous proposent des classements adaptés aux spécificités des handicaps.

Disciplines à classement spécifique handisport :



ATHLÉTISME



NATATION

CATÉGORIES D'ÂGE

La plupart des disciplines sportives comptent 2 catégories d'âge :

- Catégorie Open : pas de limite d'âge
- Catégorie + de 40 ans : réservée aux personnes nées avant 1986 ou aux équipes composées uniquement de participants nés avant 1986

Pour l'athlétisme, la natation, les catégories d'âge suivantes s'appliquent :

CATÉGORIE A

(18+)
2008 – 1997

CATÉGORIE B

(30+)
1996 – 1987

CATÉGORIE C

(40+)
1986 – 1977

CATÉGORIE D

(50+)
1976 – 1967

CATÉGORIE E

(60+)
1966 et + âgé

L'année de naissance détermine la catégorie d'âge (pas la date de naissance complète).



L'ÉNERGIE D'UN TERRITOIRE



04

INSCRIPTION

BIEN PLUS QUE DU SPORT

INSCRIPTION

Les inscriptions sont ouvertes dans la limite des places disponibles et se font uniquement en ligne sur le **site web officiel des JNSE**.

FORFAITS

Participant
Licence FFSE obligatoire

130€*

Accompagnateur

50€

*Surcoût pour les participants du golf et de la voile

Le forfait participant comprend :

- La participation à une discipline sportive ou activité de loisir et découverte
- La participation à la cérémonie d'ouverture et de clôture
- La participation optionnelle Marathon relais
- Le package de bienvenue



CONDITIONS D'INSCRIPTION

Afin de participer aux JNSE 2026 en toute sécurité et de valider les inscriptions, les conditions de participation et de paiement suivantes sont à suivre.

CONDITIONS DE PARTICIPATION

Affiliation

Afin de représenter votre entreprise lors de cette compétition sportive d'envergure, une affiliation à la FFSE est indispensable. L'adhésion annuelle d'un montant de **90€** doit être finalisée au plus tard le **13/03/2026**, soit deux mois avant le début des Jeux.

Licences FFSE

Tous les participants devront obligatoirement être titulaires d'une licence fédérale FFSE d'un montant de **30€**. Les licences devront être enregistrées et réglées au plus tard le **13/04/2026** soit un mois avant le début de la manifestation.

Certificat médical

La participation aux JNSE est conditionnée par la validation de la licence fédérale FFSE. Cette validation requiert un certificat médical, datant de moins d'un an, spécifiant l'aptitude **uniquement** à la pratique du **Tir sportif** en compétition.

Validation des inscriptions

Les inscriptions sont ouvertes dans la limite des places disponibles pour toutes les disciplines sportives et les activités loisir et découverte. Les inscriptions sont uniquement réalisées en ligne et prises en compte dans l'ordre chronologique de leur enregistrement. **Elles ne peuvent être considérées comme validées pour l'entreprise/le participant, qu'après l'émission de la facture par le comité d'organisation.** Le comité d'organisation peut refuser certaines inscriptions si le nombre maximal de participants est atteint dans la discipline demandée ou si le nombre d'inscrits dans une discipline ne permet pas l'organisation d'une compétition sportive.

Règlement des inscriptions

Les inscriptions doivent être réglées dans les 30 jours suivant la date d'émission de la facture par le comité d'organisation et **avant la date de début des JNSE 2026**. Dans le cas contraire, les inscriptions pourront être annulées par le comité d'organisation au profit des inscrits placés en liste d'attente.

CONDITIONS DE PAIEMENT

Par virement bancaire* sous 30 jours après émission de facture

*Le RIB sera présent sur la facture



ESPRIT
PLAISIR PERFORMANCE
ENTHOUSIASME
COHÉSION PARTAGE
LIEN



A nighttime photograph of a city street, likely in Paris, showing light trails from cars and buildings. A white, hand-drawn diagram is overlaid on the right side of the image, showing a grid of rectangular blocks with zigzag lines along the top and bottom edges, possibly representing a building's footprint or a specific urban layout. The street is illuminated by streetlights, and the sky is dark.

05

TRANSPORT & HÉBERGEMENT



VENIR À LA MÉTROPOLE EUROPÉENNE DE LILLE...

La Métropole Européenne Lilloise est un carrefour européen ouvert sur le monde.

... En voiture

- Reims > Lille : 2h15
- Le Havre > Lille : 3h22
- Paris > Lille : 2h10
- Caen > Lille : 3h40

... En train

La Métropole Européenne Lilloise est desservie par deux gares.

- Marseille > Lille : 5h20
- Bordeaux > Lille : 4h
- Strasbourg > Lille : 3h
- Paris > Lille : 1h
- Lyon > Lille : 3h
- Nantes > Lille : 4h

... En avion

L'aéroport de Lille vous permet d'accéder à 12 destinations Française.

TRANSPORT

Explorer la Métropole Européenne de Lille est facilité par un réseau de transport diversifié et efficace, vous permettant de naviguer aisément entre les différentes villes et points d'intérêt. Que vous préfériez les transports en commun, le vélo ou d'autres options, la MEL vous offre la liberté de vous déplacer selon vos envies.

LE RÉSEAU DE TRANSPORT ILÉVIA : VOTRE ALLIÉ MOBILITÉ

Ilévia est l'opérateur qui orchestre les transports en commun au sein de la Métropole Européenne de Lille. Son rôle est essentiel pour connecter les **95 communes** du territoire et faciliter le quotidien de millions d'habitants et de visiteurs grâce à un réseau dense et complémentaire.

Le réseau Ilévia s'articule autour de plusieurs modes de transport complémentaires pour couvrir efficacement la Métropole Européenne de Lille.

Le **Métro**, avec ses deux lignes entièrement automatiques (Ligne 1 Jaune et Ligne 2 Rouge), pionnières mondiales, offre le moyen le plus rapide de traverser l'agglomération, desservant les pôles majeurs de Lille (gares, centre-ville), Villeneuve d'Ascq, Roubaix et Tourcoing.

Il est complété par deux lignes de **Tramway** (R et T) qui assurent une desserte fine du nord-est de la métropole, reliant Lille à Roubaix et Tourcoing via des communes comme Marcq-en-Barœul et Wasquehal, avec un terminus commun aux Gares de Lille.

Enfin, un très vaste réseau de **Bus**, comptant plus de 60 lignes régulières, assure un maillage complet du territoire grâce aux Lianes à haute fréquence sur les axes majeurs, aux lignes principales pour les quartiers, aux Corolles reliant les communes périphériques sans passer par le centre, et aux Lianes de Nuit les jeudis, vendredis et samedis soir.

Grâce à cette combinaison, l'ensemble du territoire métropolitain est aisément accessible. Pour obtenir les plans détaillés, les horaires précis et les informations trafic en temps réel, consultez le site web ou l'application mobile Ilévia.

Consulter :
le métro et le tram



le bus





Le saviez-vous ?



1 km = 15 min
de marche

48%

des déplacements font moins de 2 km
sur le territoire de la MEL

LA MEL COMPREND :

22,8 km
d'aires piétonnes

6 079 km
de trottoirs



74%

des rues sont
concernées par
la circulation
apaisée



75%

des accès aux
transports en
commun se font
à pied

LE PASS TRANSPORT

Optimisez vos déplacements à Lille pour les Jeux Nationaux du Sport d'Entreprise avec les Pass Ilévia !

Vous vous préparez à vivre l'effervescence des Jeux Nationaux du Sport d'Entreprise à Lille, du 13 au 17 mai 2026 ? Pour faciliter vos trajets et vous permettre de vous concentrer pleinement sur la compétition et les festivités, Ilévia vous propose un pass spécialement conçu pour vos besoins :

Le Pass 5 jours. Parfait pour couvrir toute la durée des Jeux et profiter pleinement de chaque instant ! Pour **16,80€**, ce pass vous permet de voyager en illimité pendant **120 heures** après sa première validation sur l'ensemble des réseaux Ilévia : métro, tramway, bus (TSR), TER, Arc en Ciel et parkings relais. C'est la solution la plus économique si vous prévoyez d'effectuer au moins 11 trajets durant votre séjour.

Que vous soyez athlète, accompagnateur ou simple spectateur, ces pass Ilévia vous garantissent des déplacements simples, rapides et économiques à travers toute la métropole lilloise. Profitez pleinement des Jeux Nationaux du Sport d'Entreprise sans vous soucier de vos transports !

N'attendez plus pour choisir le pass qui correspond le mieux à votre séjour et préparez-vous à vivre un événement sportif mémorable à la Métropole de Lille !

VÉLO EN LIBRE SERVICE V'LILLE

Optez pour une mobilité douce et découvrez la métropole à votre rythme grâce à V'Lille !

C'est une solution écologique et agréable pour vos déplacements. Avec des centaines de stations réparties dans Lille et les communes environnantes, trouvez facilement un vélo à proximité. Idéal pour les trajets courts, les balades le long des canaux ou dans les parcs (Citadelle, Parc du Héron...), ou pour rejoindre une station de métro/tram. Des formules d'abonnement très accessibles sont disponibles pour 24h ou 7 jours, parfaites pour les visiteurs.

Le coût à l'usage est ensuite très faible ou nul pour les trajets de moins de 30 minutes. Utilisez l'application V'Lille ou votre carte Pass Pass pour déverrouiller un vélo et déposez-le simplement dans n'importe quelle station V'Lille à la fin de votre trajet.

Profitez des nombreux **aménagement cyclables** (pistes, bandes, voies vertes) en constante expansion dans la métropole pour pédaler en toute sérénité.

Comment prendre
un ticket :





LE RÉSEAU D'HÉBERGEMENT DE LA MÉTROPOLE EUROPÉENNE DE LILLE

Consulter les
hébergements



La MEL propose un large éventail de solutions : hôtels de toutes catégories, auberges de jeunesse, résidences de tourisme, gîtes urbains ou encore chambres d'hôtes. Ces hébergements sont répartis sur l'ensemble du territoire métropolitain, avec une forte concentration dans Lille et ses environs, à proximité des gares, axes routiers et stations de métro.

La plupart des établissements sont bien desservis par les transports en commun (métro, tram, bus), vous permettant de rejoindre facilement les sites sportifs, ou encore pour profiter des visites touristiques.

Afin de garantir votre confort et éviter toute déconvenue, nous vous recommandons de réserver votre hébergement le plus tôt possible.

Les équipes de la FFSE peuvent conseiller les hébergements en fonction des disciplines sportives sélectionnées.

PARTENAIRES



CONTACT



28 rue Rosenwald
75015 Paris
01 56 64 02 14
jeuxnationaux@ffse.fr

#JNSE2026



ffse-jeuxnationaux.fr



JEUX NATIONAUX DU SPORT D'ENTREPRISE

LILLE MÉTROPOLE

13 AU 17 MAI 2026

28 Rue Rosenwald
75 015 PARIS
01 56 64 02 14
jeuxnationaux@ffse.fr

#JNSE2026



ffse-jeuxnationaux.fr

DISCIPLINES EN COMPÉTITION

**ATHLÉTISME • BADMINTON • BASKET BALL 3X3 • BASKET BALL 5X5
BOWLING • BRIDGE • COURSE D'ORIENTATION • ECHECS • FLÉCHETTES
FOOTBALL À 5 • FOOTBALL À 7 • GOLF • HANDBALL
MARATHON RELAIS • NATATION • PADEL • PÉTANQUE • RUGBY À 5 • RUGBY À 7
SQUASH • TENNIS • TENNIS DE TABLE • TIR À L'ARC • TIR SPORTIF
VOILE • VOLLEY BALL**

DISCIPLINES LOISIR & DÉCOUVERTE

**ACTIVITÉS SPORT SANTÉ • CYCLOTOURISME •
MARCHE NORDIQUE • RANDONNÉE PÉDESTRE**



ffse.fr